



Amarradora de varilla inalámbrica DTR181 / DTR180



Foto: DTR181

DTR181

Capacidad máxima de atado
Combinación de 4 barras
de refuerzo
D16 (#5) x 2 x D13 (#4) x 2



DTR180

Capacidad máxima de atado
Combinación de 4 barras
de refuerzo
D13 (#4) x 2 x D13 (#4) x 2



Amarra las barras de refuerzo automáticamente



Foto: DTR181

Modo de accionamiento continuo

Sujete el gatillo y tire de la placa de contacto contra las barras de refuerzo



2 modos seleccionables



Accionamiento simple
↑↓
Accionamiento continuo

Fuerza de atado ajustable en 6 etapas



La fuerza de atado puede ajustarse para adaptarse a la combinación de barras de refuerzo simplemente accionando el panel situado encima de la batería.

Fácil de cargar con el carrete de alambre de amarre

1 Empuje la palanca de desbloqueo



2 Poner un carrete y pasar un cable por el agujero



3 Suelte la palanca de bloqueo



Ø0,8mm Alambre de amarre recocado dedicado

El carrete de alambre de atado se puede sustituir simplemente abriendo la tapa del carrete.

Palanca de bloqueo
Palanca de liberación



Capacidad de atado

DTR181

Barras de refuerzo aplicables:

D13 x D13 - (D16 x 2) x (D13 x 2)



2 unidades de barras de refuerzo	2 unidades de barras de refuerzo				
	D13 (#4)	D16 (#5)	D19 (#6)	D22 (#7)	D25 (#8)
D13(#4)	△	△	✓	✓	✓
D16(#5)	△	✓	✓	✓	✓
D19(#6)	✓	✓	✓	✓	✓
D22(#7)	✓	✓	✓	✓	✓
D25(#8)	✓	✓	✓	✓	-
D29(#9)	✓	✓	✓	-	-
D32(#10)	✓	✓	-	-	-
D35(#11)	✓	-	-	-	-

3 unidades de barras de refuerzo	3 unidades de barras de refuerzo		
	D10 (#3) x 2	D13 (#4) x 2	D16 (#5) x 2
D10(#3)	△	✓	✓
D13(#4)	△	✓	✓
D16(#5)	✓	✓	✓
D19(#6)	✓	✓	✓
D22(#7)	✓	✓	✓
D25(#8)	✓	✓	✓

4 piezas de barras de refuerzo	4 piezas de barras de refuerzo	
	D10 (#3) x 2	D13 (#4) x 2
D10(#3) x 2	✓	✓
D13(#4) x 2	✓	✓
D16(#5) x 2	✓	✓

△ La combinación no está diseñada para una gran fuerza de atado.

DTR180

Barras de refuerzo aplicables:

D10 x D10 - (D13 x 2) x (D13 x 2)



2 unidades de barras de refuerzo	2 unidades de barras de refuerzo		
	D10 (#3)	D13 (#4)	D16 (#5)
D10(#3)	✓	✓	✓
D13(#4)	✓	✓	✓
D16(#5)	✓	✓	✓

3 unidades de barras de refuerzo	3 unidades de barras de refuerzo	
	D10 (#3) x 2	D13 (#4) x 2
D10(#3)	✓	✓
D13(#4)	✓	✓
D16(#5)	✓	-

4 piezas de barras de refuerzo	4 piezas de barras de refuerzo	
	D10 (#3) x 2	D13 (#4) x 2
D10(#3) x 2	✓	✓
D13(#4) x 2	✓	✓

(# significa longitud del perímetro: cm)

Funciona con una batería de iones de litio de 18 V LXT

18V
LITHIUM-ION



Tiempos de amarre por 1 carga (Batería: BL1860B)

cerca de
DTR181
D16 x 2, 2 barras de refuerzo
5,000 veces

cerca de
DTR180
D13 x 2, 2 barras de refuerzo
6,400 veces

BL
MOTOR

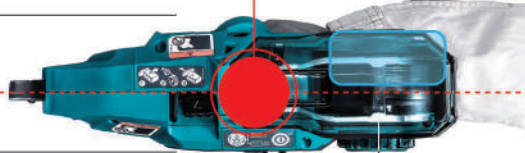
Motor BL especialmente utilizado para retorcer el alambre de amarre

Diseño compacto y delgado

Permite su uso en zonas estrechas

Centro de gravedad

93mm



Fácil de cargar con el carrete de alambre de amarre



XPT

Tecnología de protección eXtrema

Mayor resistencia al polvo y al agua para su uso en condiciones meteorológicas adversas

Accesorios

Juego de cables para atar

50 unidades/caja

Nº de pieza 199137-9

Alambre recocido
(Ø0.8mm)



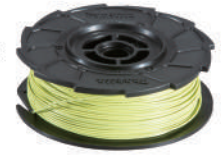
Nº de pieza 191A57-9

Alambre galvanizado
(Ø0.8mm)



Nº de pieza 191J59-9

Alambre recubierto
de poliéster
(Ø0.9mm)



Guía de alambre B

para el modelo DTR181

Nº de pieza 162945-1

Plata

para el alambre recocido y el alambre
polirrevestido

Equipamiento de serie



Nº de pieza 1911H9-6

Negro

para el alambre recocido y el alambre
galvanizado



Mango de extensión

Óptimo para la bajada continua

Nº de pieza 191M27-1

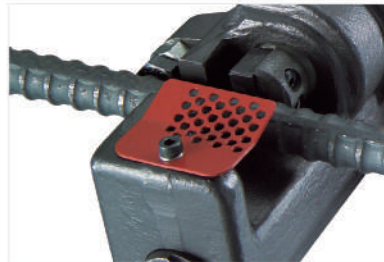


Cortadora de varillas de acero inalámbricas

DSC191 ▶



DSC162 ▶



Protector

El protector evita que los trozos
cortados salgan volando.



El cabezal de corte gira 360°
para adaptarse a diferentes
posiciones de corte

Tiempo de carga

	Fast Charging	
	DC18RC	DC18SD
BL1815N 1.5Ah	15 min	30 min
BL1820B 2.0Ah	24 min	45 min
BL1830B 3.0Ah	22 min	60 min
BL1840B 4.0Ah	36 min	90 min
BL1850B 5.0Ah	45 min	110 min
BL1860B 6.0Ah	55 min	130 min

Amarradora de varilla inalámbrica

DTR181 / DTR180

	DTR181	DTR180
Ajuste del torque 6	Alambre de amarrado Día. 0.8 mm D16 x D16 - [D13 x 2] x [D16 x 2]	Día. 0.8 mm D10 x D10 - [D13 x 2] x [D13 x 2]
Maletín de transporte	Nivel de vibración 2,5 m/s ² o menos Nivel de presión sonora 82 dB(A) Dimensiones (L x An x Al) c/ BL1815N / BL1820B: 317 x 93 x 301 mm (12-1/2 x 3-5/8 x 11-7/8") c/ BL1830B / BL1840B / BL1850B / BL1860B: 317 x 93 x 318 mm (12-1/2 x 3-5/8 x 12-1/2")	2,5 m/s ² o menos 78 dB(A) c/ BL1815N / BL1820B: 304 x 93 x 301 mm (12 x 3-2/3 x 11-7/8") c/ BL1830B / BL1840B / BL1850B / BL1860B: 304 x 93 x 318 mm (12 x 3-2/3 x 12-1/2")
	Peso neto 2.4 - 2.7 kg (5.3 - 6.0 lbs.)	2.3 - 2.6 kg (5.1 - 5.7 lbs.)
Equipamiento de serie: Cepillo de nylon (sólo DTR181), llave hexagonal, gancho		

El peso puede variar en función de los accesorios, incluido el cartucho de la batería.
La combinación más ligera y la más pesada, según el procedimiento 01/2014 de la EPTA, se muestran en la tabla.

El equipamiento de serie y las especificaciones pueden variar según el país o la zona.

Corporación Makita

3-11-8 Sumiyoshi-cho, Anjo, Aichi, 446-8502 Japón

IMPRESO EN JAPÓN 202207